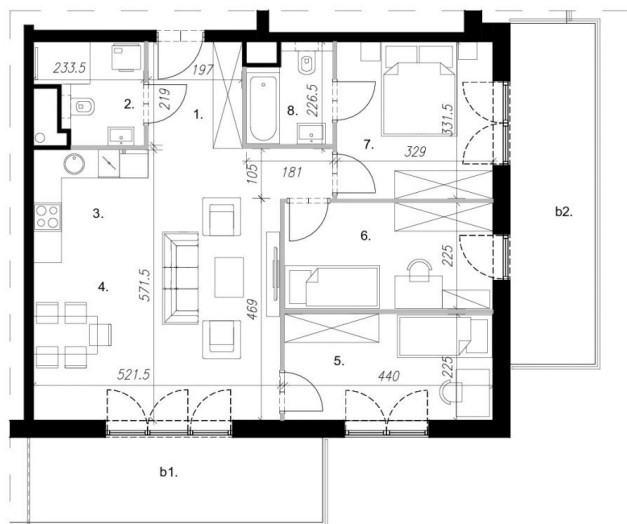


# Mieszkanie - A - A2.9

A.2.9 | II PIĘTRO

MIESZKANIE 4-POKOJOWE  
BUDYNEK A



+48 606 147 000

www.wypasolna.pl

Ściany z możliwością rozbiórki

Ściany bez możliwości rozbiórki

0 1 2 3 4 5m

Prezentowane rzuty lokali mają charakter jedynie poglądowy i mogą ulec zmianie.

Na podstawie art. 26 ustawy z dnia 13 lutego 2020 roku o zmianie ustawy - Prawo budowlane oraz niektórych innych ustaw, dokumentacja projektowa została sporządzona w oparciu o przepisy w brzmieniu obowiązującym od dnia 19 września 2020 roku, w konsekwencji czego pomiar powierzchni dokonany został według Polskiej Normy PN-ISO 9836:1997. Powierzchnie użytkowej wskazano w stanie wykończonym, z uwzględnieniem tynków. Wymiary liniowe pomieszczeń podano w ścianach bez tynków. Do powierzchni użytkowej wlicza się powierzchnie pod ścianami działowymi nadającymi się do demontażu. Instalacja wodna i kanalizacyjna doprowadzona do kuchni, łazienki i WC, zakończona korkami, nie schowana w ścianach. Rozprowadzenie instalacji pod przybory leży po stronie nabywcy. Meble, biały montaż oraz drzwi wewnętrzne nie stanowią elementu wyposażenia lokalu. Developer zastrzega sobie możliwość wprowadzenia niewielkich zmian w dalszym etapie inwestycji. Aranżacja lokalu przedstawiona na rysunku jest przykładowa.



## ZESTAWIENIE POMIESZCZEŃ

1. przedpokój	8,54 m <sup>2</sup>
2. łazienka	4,26 m <sup>2</sup>
3. aneks kuchenny	5,81 m <sup>2</sup>
4. salon	21,10 m <sup>2</sup>
5. sypialnia	9,90 m <sup>2</sup>
6. sypialnia	9,86 m <sup>2</sup>
7. sypialnia	10,91 m <sup>2</sup>
8. łazienka	3,52 m <sup>2</sup>
<b>POWIERZCHNIA UŻYTKOWA</b>	<b>73,90 m<sup>2</sup></b>

b1. balkon	11,11 m <sup>2</sup>
b2. balkon	12,96 m <sup>2</sup>

## SCHEMAT LOKALIZACJI



## ADRES INWESTYCJI

Wyspa Solna  
ul. Szpitalna 9, 78-100 Kołobrzeg

**Status:** Dostępne

**Piętro:** 2

**Ilość pokoi:** 4

**Powierzchnia:** 73.71 m<sup>2</sup>

**Balkon:** 18.36 m<sup>2</sup>

**Kierunek:** NW

**Cena całkowita:** 810 073 zł brutto

**Najniższa cena z 30 dni:** 810 073 zł brutto

**Cena za m<sup>2</sup>:** 10 990,00 zł brutto/m<sup>2</sup>

**Nazwa firmy:** Wyspa Solna sp. z o.o.

**NIP:** 6692522024

**Adres:** ul. Kościuszki 16, 78-100 Kołobrzeg

**Telefon:** +48 735 971 971

**Email:** sprzedaz@wypasolna.pl

**Strona www:** <https://wypasolna.pl/>