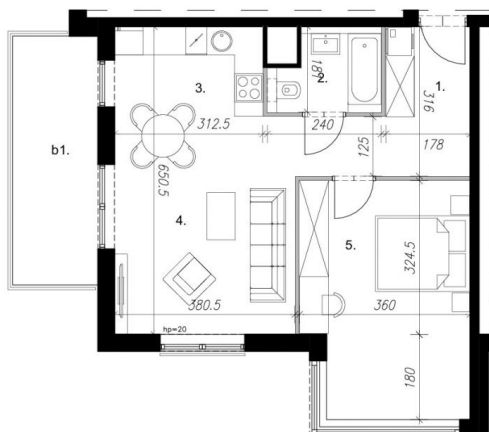


# Mieszkanie - A - A4.2

A.4.2 | IV PIĘTRO

MIESZKANIE 2-POKOJOWE  
BUDYNEK A



+48 606 147 000

www.wypasolna.pl

Ściany z możliwością rozbiórki

Ściany bez możliwości rozbiórki

0 1 2 3 4 5m

Prezentowane rzuty lokali mają charakter jedynie poglądowy i mogą ulec zmianie.

Na podstawie art. 26 ustawy z dnia 13 lutego 2020 roku o zmianie ustawy - Prawo budowlane oraz niektórych innych ustaw, dokumentacja projektowa została sporządzona w oparciu o przepisy w brzmieniu obowiązującym do dnia 19 września 2020 roku, w konsekwencji czego pomiar powierzchni dokonany został według Polskiej Normy PN-ISO 9836:1997. Powierzchnie użytkowe wskazano w stanie wykończonym, z uwzględnieniem tynków. Wymiar liniowy pomieszczeń podano w ścianach bez tynków. Do powierzchni użytkowej wlicza się powierzchnie pod ścianami działowymi nadającymi się do demontażu. Instalacja wodna i kanalizacyjna doprowadzona do kuchni, łazienki i WC, zakończona korkami, nie schowana w ścianach. Rozprowadzenie instalacji pod przybory leży po stronie nabywcy. Meble, biały montaż oraz drzwi wewnętrzne nie stanowią elementu wyposażenia lokalu. Deweloper zastrzega sobie możliwość wprowadzenia niewielkich zmian w dalszym etapie inwestycji. Aranżacja lokalu przedstawiona na rysunku jest przykładowa.



## ZESTAWIENIE POMIESZCZEŃ

|                              |                            |
|------------------------------|----------------------------|
| 1. przedpokój                | 8,02 m <sup>2</sup>        |
| 2. łazienka                  | 3,71 m <sup>2</sup>        |
| 3. aneks kuchenny            | 5,96 m <sup>2</sup>        |
| 4. salon                     | 17,49 m <sup>2</sup>       |
| 5. sypialnia                 | 17,14 m <sup>2</sup>       |
| <b>POWIERZCHNIA UŻYTKOWA</b> | <b>52,32 m<sup>2</sup></b> |
| b1. balkon                   | 9,47 m <sup>2</sup>        |

## SCHEMAT LOKALIZACJI



## ADRES INWESTYCJI

Wyspa Solna  
ul. Szpitalna 9, 78-100 Kołobrzeg

**Status:** Umowa deweloperska

**Piętro:** 4

**Ilość pokoi:** 2

**Powierzchnia:** 52.32 m<sup>2</sup>

**Balkon:** 15.53 m<sup>2</sup>

**Kierunek:** NES

**Cena całkowita:** 0 zł brutto

**Najniższa cena z 30 dni:** 0 zł brutto

**Cena za m<sup>2</sup>:** 0,00 zł brutto/m<sup>2</sup>

**Nazwa firmy:** Wyspa Solna sp. z o.o.

**NIP:** 6692522024

**Adres:** ul. Kościuszki 16, 78-100 Kołobrzeg

**Telefon:** +48 735 971 971

**Email:** sprzedaz@wypasolna.pl

**Strona www:** <https://wypasolna.pl/>