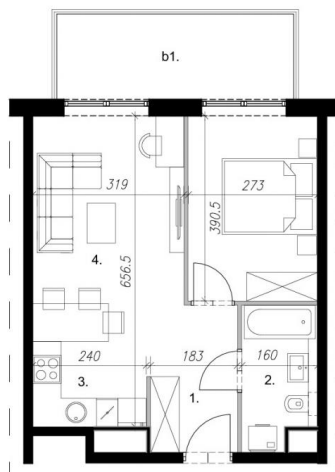


# Mieszkanie - A - A4.6

A.4.6 | IV PIĘTRO

MIESZKANIE 2-POKOJOWE  
BUDYNEK A



+48 606 147 000

www.wypasolna.pl

■ Ściany z możliwością rozbiórki

■ Ściany bez możliwości rozbiórki

0 1 2 3 4 5m

Prezentowane rzuty lokali mają charakter jedynie poglądowy i mogą ulec zmianie.

Na podstawie art. 26 ustawy z dnia 13 lutego 2020 roku o zmianie ustawy - Prawo budowlane oraz niektórych innych ustaw, dokumentacja projektowa została sporządzona w oparciu o przepisy w brzmieniu obowiązującym do dnia 19 września 2020 roku, w konsekwencji czego pomiar powierzchni dokonany został według Polskiej Normy PN-ISO 9836:1997. Powierzchnię użytkową wskazano w stanie wykończonym, z uwzględnieniem tynków. Wymiany liniowe pomieszczeń podano w ścianach bez tynków. Do powierzchni użytkowej wlicza się powierzchnie pod ścianami działowymi nadającymi się do demontażu. Instalacja wodna i kanalizacyjna doprowadzona do kuchni, łazienki i WC, zakończona korkami, nie schowana w ścianach. Rozprowadzenie instalacji pod przybory leży po stronie nabywcy. Meble, biały montaż oraz drzwi wewnętrzne nie stanowią elementu wyposażenia lokalu. Developer zastrzega sobie możliwość wprowadzenia niewielkich zmian w dalszym etapie inwestycji. Aranżacja lokalu przedstawiona na rysunku jest przykładowa.

WYSPA SOLNA

## ZESTAWIENIE POMIESZCZEŃ

1. przedpokój	5,64 m <sup>2</sup>
2. łazienka	4,57 m <sup>2</sup>
3. aneks kuchenny	4,39 m <sup>2</sup>
4. salon	14,68 m <sup>2</sup>
5. sypialnia	10,66 m <sup>2</sup>
<b>POWIERZCHNIA UŻYTKOWA</b>	<b>39,94 m<sup>2</sup></b>
b1. balkon	9,00 m <sup>2</sup>

## SCHEMAT LOKALIZACJI



## ADRES INWESTYCJI

Wyspa Solna  
ul. Szpitalna 9, 78-100 Kołobrzeg

**Status:** Umowa deweloperska

**Piętro:** 4

**Ilość pokoi:** 2

**Powierzchnia:** 39.94 m<sup>2</sup>

**Balkon:** 11.07 m<sup>2</sup>

**Kierunek:** SW

**Cena całkowita:** 0 zł brutto

**Najniższa cena z 30 dni:** 0 zł brutto

**Cena za m<sup>2</sup>:** 0,00 zł brutto/m<sup>2</sup>

**Nazwa firmy:** Wyspa Solna sp. z o.o.

**NIP:** 6692522024

**Adres:** ul. Kościuszki 16, 78-100 Kołobrzeg

**Telefon:** +48 735 971 971

**Email:** sprzedaz@wypasolna.pl

**Strona www:** <https://wypasolna.pl/>