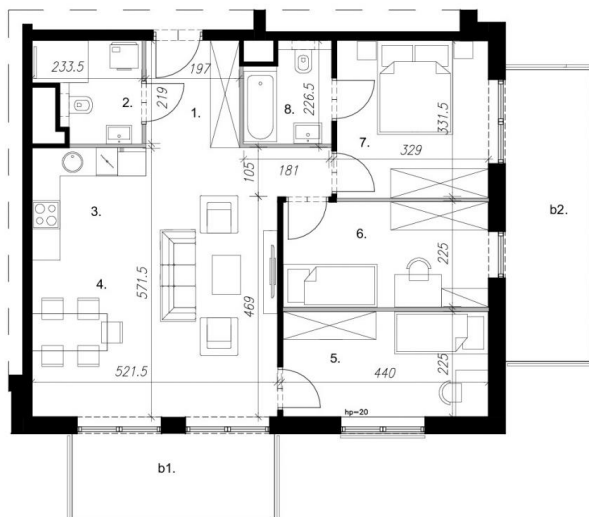


Mieszkanie - A - A4.9

A.4.9 | IV PIĘTRO

MIESZKANIE 4-POKOJOWE
BUDYNEK A



+48 606 147 000

www.wypasolna.pl

Ściany z możliwością rozbiórki

Ściany bez możliwości rozbiórki

0 1 2 3 4 5m

Prezentowane rzuty lokali mają charakter jedynie poglądowy i mogą ulec zmianie.

Na podstawie art. 26 ustawy z dnia 13 lutego 2020 roku o zmianie ustawy - Prawo budowlane oraz niektórych innych ustaw, dokumentacja projektowa została sporządzona w oparciu o przepisy w brzmieniu obowiązującym do dnia 19 września 2020 roku, w konsekwencji czego pomiar powierzchni dokonany został według Polskiej Normy PN-ISO 9836:1997. Powierzchnię użytkową wskazano w stanie wykończonym, z uwzględnieniem tynków. Wymiary liniowe pomieszczeń podano w ścianach bez tynków. Do powierzchni użytkowej wlicza się powierzchnie pod ścianami działowymi nadającymi się do demontażu. Instalacja wodna i kanalizacyjna doprowadzona do kuchni, łazienki i WC, zakończona korkami, nie schowana w ścianach. Rozprowadzenie instalacji pod przybory leży po stronie nabywcy. Meble, biały montaż oraz drzwi wewnętrzne nie stanowią elementu wyposażenia lokalu. Deweloper zastrzega sobie możliwość wprowadzenia niewielkich zmian w dalszym etapie inwestycji. Aranżacja lokalu przedstawiona na rysunku jest przykładowa.



ZESTAWIENIE POMIESZCZEŃ

| | |
|------------------------------|----------------------------|
| 1. przedpokój | 8,56 m ² |
| 2. łazienka | 4,26 m ² |
| 3. aneks kuchenny | 5,81 m ² |
| 4. salon | 21,17 m ² |
| 5. sypialnia | 9,78 m ² |
| 6. sypialnia | 9,71 m ² |
| 7. sypialnia | 10,74 m ² |
| 8. łazienka | 3,68 m ² |
| POWIERZCHNIA UŻYTKOWA | 73,71 m² |
| b1. balkon | 7,74 m ² |
| b2. balkon | 11,16 m ² |

SCHEMAT LOKALIZACJI



ADRES INWESTYCJI

Wyspa Solna
ul. Szpitalna 9, 78-100 Kołobrzeg

Status: Umowa deweloperska

Piętro: 4

Ilość pokoi: 4

Powierzchnia: 73.71 m²

Balkon: 18.36 m²

Kierunek: NW

Cena całkowita: 0 zł brutto

Najniższa cena z 30 dni: 0 zł brutto

Cena za m²: 0,00 zł brutto/m²

Nazwa firmy: Wyspa Solna sp. z o.o.

NIP: 6692522024

Adres: ul. Kościuszki 16, 78-100 Kołobrzeg

Telefon: +48 735 971 971

Email: sprzedaz@wypasolna.pl

Strona www: <https://wypasolna.pl/>