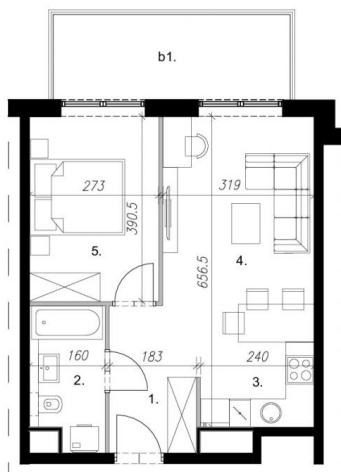


Mieszkanie - A - A5.7

A.5.7 | V PIĘTRO

MIESZKANIE 2-POKOJOWE
BUDYNEK A



+48 606 147 000

www.wyspasolna.pl

■ Ściany z możliwością rozbioru

■ Ściany bez możliwości rozbioru

0 1 2 3 4 5m

Prezentowane rzuty lokali mają charakter jedynie poglądowy i mogą ulec zmianie.

Na podstawie art. 26 ustawy z dnia 13 lutego 2020 roku o zmianie ustawy - Prawo budowlane oraz niektórych innych ustaw, dokumentacja projektowa została sporządzona w oparciu o przepisy w brzmieniu obowiązującym do dnia 19 września 2020 roku, w konsekwencji czego pomiar powierzchni dokonany został według Polskiej Normy PN-ISO 9836:1997. Powierzchnię użytkową wskazano w stanie wykończonym, z uwzględnieniem tynków. Wymiar liniowy pomieszczeń podano w ścianach bez tynków. Do powierzchni użytkowej wlicza się powierzchnię pod ścianami działowymi nadającymi się do demontażu. Instalacja wodna i kanalizacyjna doprowadzona do kuchni, łazienki i WC, zakończona korkami, nie schowana w ścianach. Rozprowadzenie instalacji pod przybory leży po stronie nabywcy. Meble, biały montaż oraz drzwi wewnętrzne nie stanowią elementu wyposażenia lokalu. Developer zastrzega sobie możliwość wprowadzenia niewielkich zmian w dalszym etapie inwestycji. Aranżacja lokalu przedstawiona na rysunku jest przykładowa.



ZESTAWIENIE POMIESZCZEŃ

1. przedpokój	5,64 m ²
2. łazienka	4,57 m ²
3. aneks kuchenny	4,39 m ²
4. salon	14,68 m ²
5. sypialnia	10,66 m ²
POWIERZCHNIA UŻYTKOWA	39,94 m²
b1. balkon	9,00 m ²

SCHEMAT LOKALIZACJI



ADRES INWESTYCJI

Wyspa Solna
ul. Szpitalna 9, 78-100 Kołobrzeg

Status: Umowa deweloperska

Piętro: 5

Ilość pokoi: 2

Powierzchnia: 39.94 m²

Balkon: 11.73 m²

Kierunek: SW

Cena całkowita: 0 zł brutto

Najniższa cena z 30 dni: 0 zł brutto

Cena za m²: 0,00 zł brutto/m²

Nazwa firmy: Wyspa Solna sp. z o.o.

NIP: 6692522024

Adres: ul. Kościuszki 16, 78-100 Kołobrzeg

Telefon: +48 735 971 971

Email: sprzedaz@wyspasolna.pl

Strona www: <https://wyspasolna.pl/>